

A P A N N O N H A L M I F Ó A P Á T S Á G
G Y Ü J T E M É N Y E

RESTAURÁLÁSI DOKUMENTÁCIÓ

A restaurálandó tárgy: Fára festett olajkép

A művész neve, kora: Ismeretlen, XVI. századi

A tárgy címe: Krisztus a kereszten

Mérete: 107 cm x 77 cm

Leltári száma:

A tárgy őrzési helyének körülményei:

A restaurálás oka: A tábla a korábbi helytelen parkettázás következtében megrepedt, megvetemedett. Az egész felületen vastag átfestések, szennyezett, megbarnult lakkréteg, perésnek indult festékrészek találhatók. A kép állapota veszélyeztetett.

Időpontja: 1977.II.1.-1978.V.20.

Restaurátor: Brutyó Mária

Szabó Marianne

Sztrakay Judit

Velekei Mária

A MŰTÁRGY ÁLLAPOTA RESTAURÁLÁS ELŐTT

Alap/ anyag /: A tábla faanyagát a korábbi restaurálás alkalmával lesorvasztották és parkettázták. Két helyen, /a jobb felső sarokban és alul középen/ uj fával pótolták a nagyobb hiányokat.

Alapozás: Hosszanti irányu sűrű repedésháló és felhólyagzások borítják a felületet. Az alapozás a két pótolta felületen hiányzik.

Festékréteg: Vékonyan, lazurosan festett. Nyílt és zárt hólyagzások, lepattogzások az egész felületen.

Védőbevonat: Vastag, egyenletes lakkréteg az átfetés felett.

Keret:

Fénykép és rajzdokumentáció: 1. 2. 5. 6. 8. 10. sz. fotók.

ELŐZETES BEAVATKOZÁSOK

Átfestések: Vastag, megrepedezett festékréteg borította a hátteret, mely lefedte a kereszt fölött lévő pelikánt. Átfestés borította Mária köpenyét és a lába alatt lévő talajt is. Az ujjával pótoltt részeken a pasztózusan felhordott festék fölött hiányzik a védőbevonat.

Kiegészítések: A kép jobb felső sarkában lévő hiány pótláskor a madár hiányzó szárnyát kiegészítették.

Egyéb:

A korábbi beavatkozások időpontjai: Ismeretlen

Fénykép és rajzdokumentáció: 7. 9. 15. sz. fotók.

A MŰTÁRGY FELÉPÍTÉSE

/Kémiai vizsgálatok eredményei/

Anyaga /alapja/:

Alapozása:

Festékrétegei:

Védőbevonata:

A vizsgálatokat végezte:

FIZIKAI VIZSGÁLATOK EREDMÉNYEI

Lumineszcens és UV felvétel készült a restaurálás megkezdése előtt. A felvételeken jól látható, hogy a kép középső részén a kereszt két oldalán már korábban beletisztítottak. Az egyenletes, zöldesen lumineszkáló felület arra enged következtetni, hogy olaj-gyantás lakkréteg borítja a felületet. Az átfestések sem az UV, sem a lumineszcens felvételeken nem jelentkeznek, mivel a lakkréteg alatt vannak. Csak a tábla középső alsó részén lévő pótlást nem borítja lakk. Az UV felvételen a helytelen parkettázás következményei, a hosszanti repedések, vetemedések jól kivehetőek. / Lsd. 3. 4. sz. fotók./

Felvételi adatok: megvil.: 2db TUNGSRAM HgV 125-ös nagynyomású higanygőzlámpa

UV: szűrés: UG 2-es Schott-szűrő
film: NP 27 ORWO
rekesz: 11
expoz.: 16 min

Lumineszcencia: megvil.: 2db TUNGSRAM HgV 125-ös nagynyomású higanygőzlámpa

szűrés: Schott GG 14-es sárgás üvegszűrő
film: NP 27 ORWO
rekesz: 11
expoz.: 30 min

A dokumentációk leltári száma:

A vizsgálatokat végezte: Brutyó Mária
Szabó Marianne
Sztrakay Judit
Velekei Mária

A KONZERVÁLÁS MENETE

A konzerválás módszere, a felhasznált anyagok leírása, szakipari munkák/ dublirozás, parkettázás, egyéb/ :

1. A felhólyagzott festékréteg rögzítése és visszavasalása, az egész felület levédése, átragasztása. Kötőanyag: coletta
Védőréteg: cigarettapapír, japánpapír.
2. A parketta lécek levésése fokozatos préseléssel.
3. A hátoldal konzerválása Paraloid B 72 mügyanta pentaklórphenol adalékos toluolos oldattal. /10%-os/
4. A panel elkészítése: 2db okumé lemez közé ragasztott balsa fa lécek.
Kötőanyag: Epamin mügyanta
5. A kép panelre ragasztása. Kötőanyag: Epamin mügyanta
6. Préselés több napon keresztül.

Fénykép és rajzdokumentáció: 12. 13. sz. fotók.

FELTÁRÁS? TISZTÍTÁS LEIRÁSA

A védőbevonat eltávolításának módszere és eredménye:

Az átfestések eltávolításának módszere és eredményei:

Az átfestéseket a szennyezett lakkréteggel együtt távolítottuk el.

Oldószer: dimetil-formamid.

A feltárt mű állapota: A vastag átfestés alól lazurosan festett, vékony eredeti festékréteg került elő. Az egész felület erősen kopott és hiányos.

Fényképdokumentáció: 16. 17. 18. 19. 20. 21. sz. fotók.

AZ ESZTÉTIKAI HELYREÁLLÍTÁS LEÍRÁSA

A felület folyamatosságának helyreállítása:

A lepattogzott alapozást tömitőmasszával pótoltuk.

Összetétel: kréta, Coletta, hármas keverék.

A korábban kiegészített faanyagot nem távolítottuk el, itt is pótoltuk a hiányzó alapozást.

A kiegészítés/rekonstrukció/ módszere, technikája:

A festékhiányokat megkülönböztető retussal egészítettük ki, a kopott felületeknél kompromisszumos retust alkalmaztunk. A jobb felső sarokban és a kép közepén alul található nagyobb hiányt teljesen kiegészítettük, egyrészt mert a felület így kívánta, másrészt mert a meglévő részekből következtetni lehetett a rekonstruált részre.

A retusálást Schmincke és Leningrád aquarellel végeztük.

Felületaktiváló: ökörepe vizes oldata.

A közbeeső és befejező firniszek:

Közbeeső védőbevonat: Rembrandt retouching varnish.

Végső lakk: Rembrandt retouching varnish.

Fényképdokumentáció:

MEGJEGYZÉSEK

Szakmai bizottságok, munkaköri konzultációk javaslatai:

Konzultációk Varga Dezső tanárral és Görbe Katalin tanársegéddel.

A tárgyat átadta:

átvette:

Szabó Mária
.....

.....

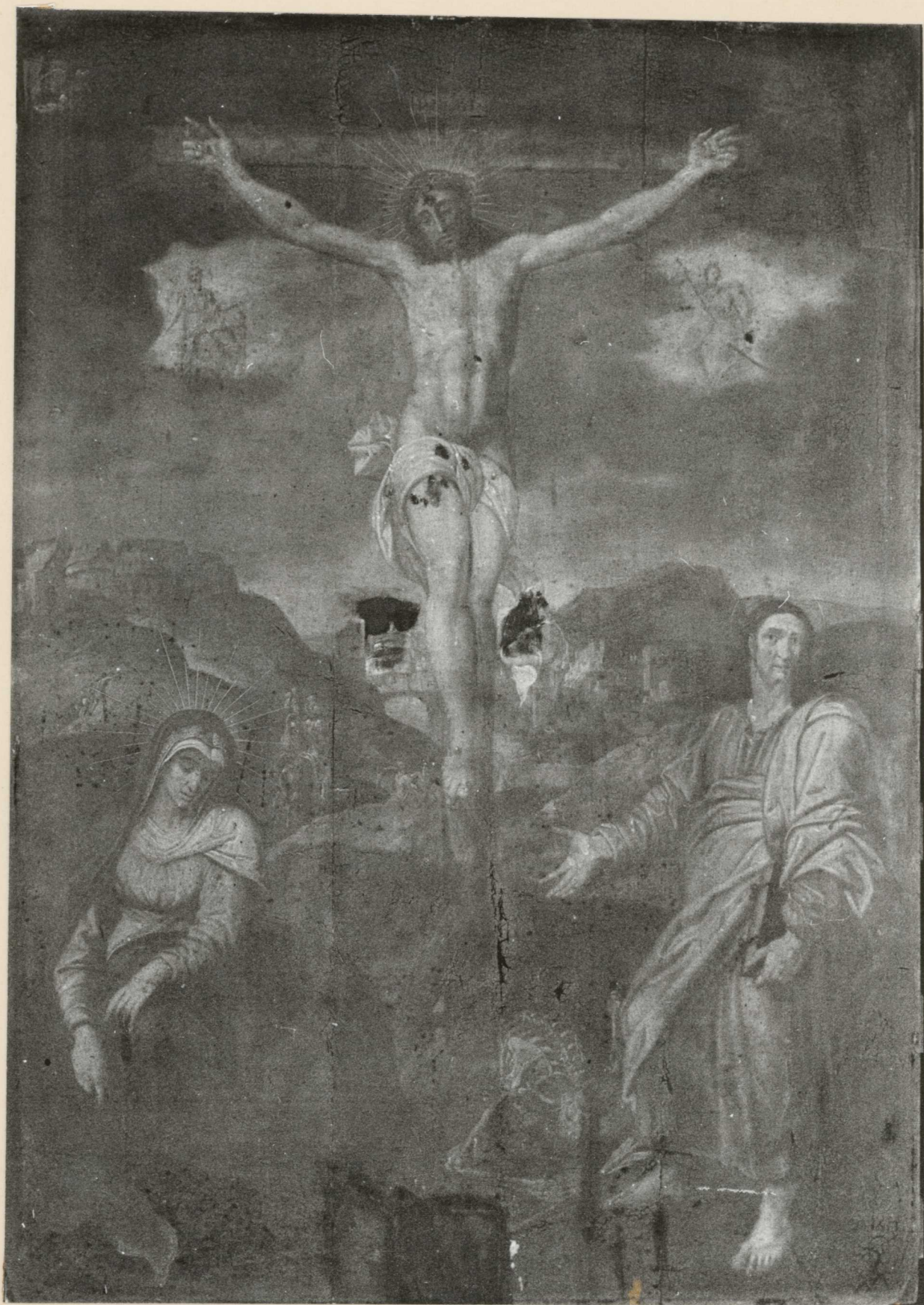
Budapest, 1978. V. 20.
.....



1. Restaurálás előtti állapot. Jól megfigyelhetők a táblán a hosszanti irányú repedések, amelyeket a parkettázás okozott. A tábla jobb felső sarkának és az alsó szélén középen hiányzó rész pótlása szintén jól kivehető. A festékréteget vastag megsárgult, megrepedezett lakkréteg borította. A festékréteg az alapozással együtt több helyen felhólyagzott.



2. Restaurálás előtti állapot. A tábla hátoldalát egy korábbi restaurálás alkalmával lesorvasztották és parkettázták. A tábla ennek következtében több helyen elrepedt és megvetemedett.



3. Restaurálás előtti állapot. Lumineszcens felvétel. A lakkréteg rendkívül vastag, takarja az átfestéseket. A lakk UV megvilágításban zölcösen lumineszkált, ez arra utal, hogy olajos lakk van a felületen. A közepén látható sötétebb foltok korábbi tisztítópróbák nyomai.



4. Restaurálás előtti állapot. Ultraibolya felvétel.
Megfigyelhető a tábla vetemedése és repedése.



5. részlet. Összefüggő egyenletes vastag lakkréteg vorítja a felületet. A helyenként látható apró, fehér foltok a lepattozott lakkréteg alatt levő eredeti festékréteg.



6. Készlet. A festékfelület sok helyen kisebb nagyobb mértékben felholyagzott. megfigyelhető a tábla egyik nagyobb függőleges repedése.



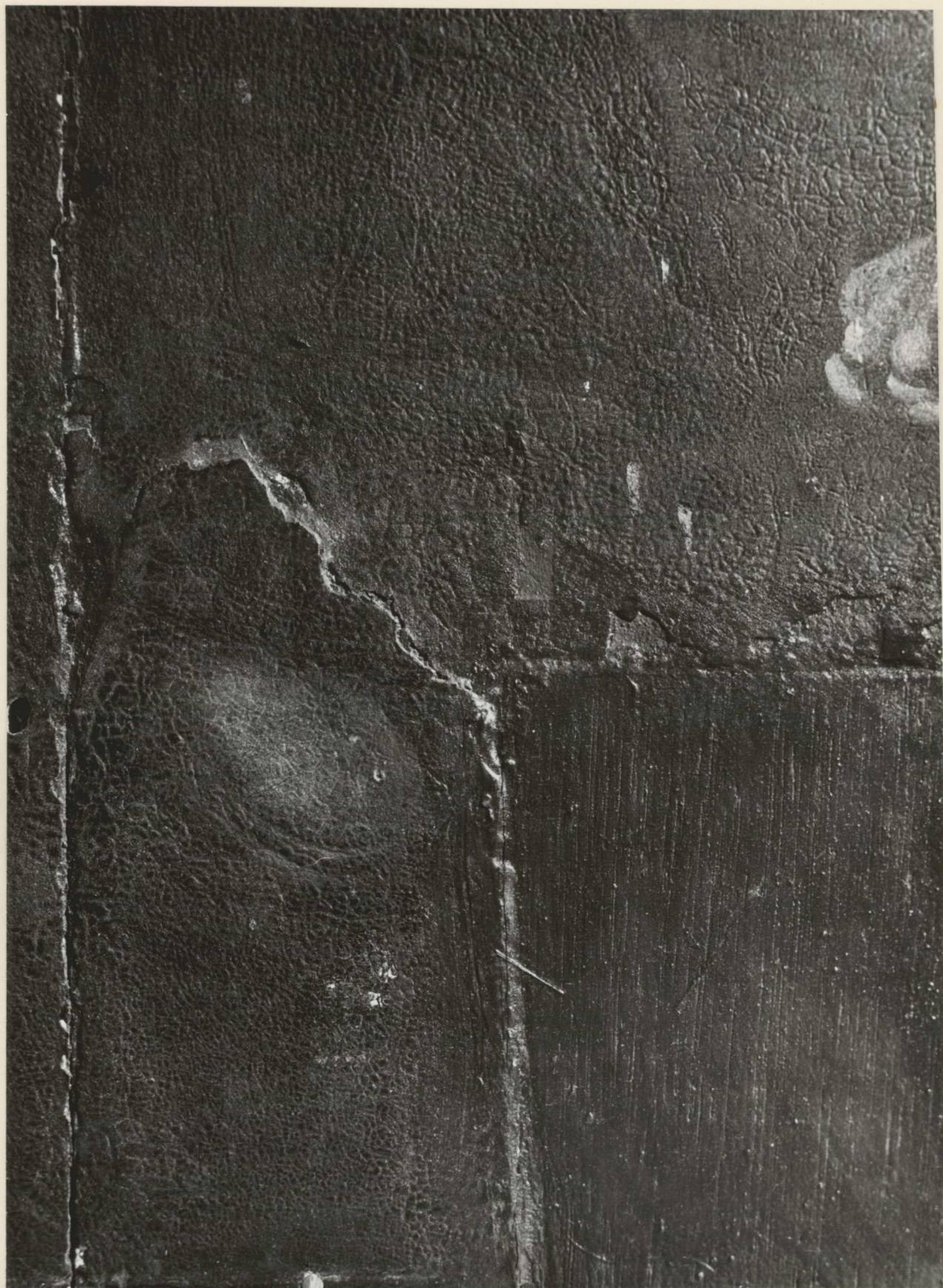
7. Részlet. Surolofényes felvétel. A hiányzó jobb felső sarok kiegészítése. Jól látható a vastag lakkréteg repedezettsége.



8. részlet. megfigyelhető a drapéria átfestése, a lakréteg helyenkénti lepattozása.



9. Részlet. A tábla a rossz parkettázás következtében megrepedt, és megvetemedett. mária jobb keze mellett 0,5 cm átmérőjű lyuk volt.



10. részlet. A tábla szélén közepén látható kiegészítés. mellette a festékréteg lepattogzott. A foto bal szélén egy nagyobb repedés látható.



11. Részlet. A tábla alsó szélének függőleges repedései és a festékréteg felcserepedése.



12. A régebbi parkettázás eltávolítása és a tábla kiegyenesítése folyamatos préseléssel.



14. Tisztítópróba. Lumineszcens felvétel.



13. A régi parkettalécék levésése.



16. Tisztítópróbák. Részlet.



15. Tisztítópróbák. Részlet.



17. Részlet. A jobb oldali allegorikus figura letisztított állapotban. A festékréteg alposan lekopott.



19. Részlet. Tisztítás közben.



18. Részlet. Tisztítás közben.



20. Készlet. Tisztítás közben.



21. A tábla teljesen letisztított és félig kitömitett állapotban.



22. A tábla kitömitett állapotban.